

# Schnelle, verlässliche Lieferversprechen mit KI: Mehr Conversion bei gleicher Logistik

Dr. Florian Fruth, CEO  
FandS AI

# Schnelle und genaue Lieferversprechen sind wichtig, weil die Kunden sonst den Kauf abbrechen

Kunden fordern Schnelligkeit und Präzision



**36%** der Kunden **brechen** ihren Einkauf ab  
wegen **zu langer Lieferversprechen**  
→ **Umsatzverluste**

Business Impact

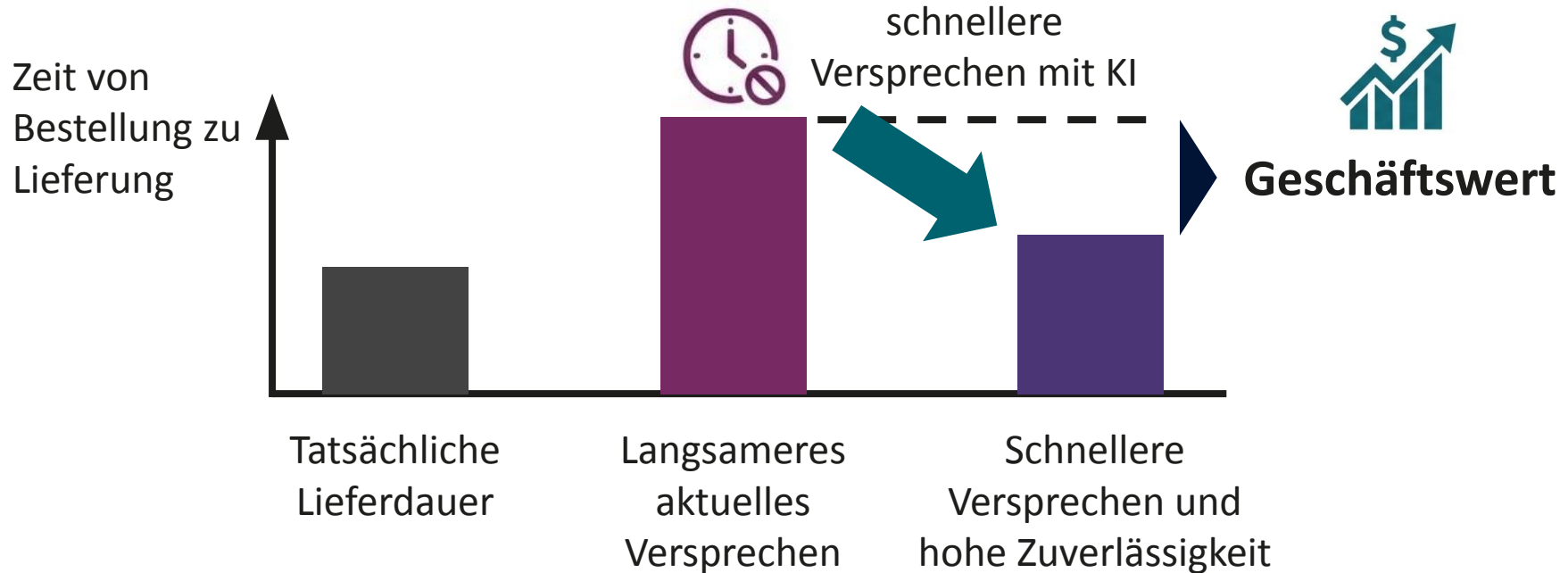


Schnelle Lieferversprechen **steigern** die Conversion Rate



**Verspätete** Lieferungen führen zu etwas  
**niedrigerem künftigen Kundenwert**

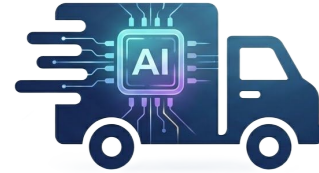
# Der schwierigste Teil ist erledigt - Lieferungen kommen schnell. Die Conversion Rate steigt, wenn das sichtbar wird.



# Wir haben den Umsatz für Wayfair deutlich gesteigert durch Implementierung von KI-Lieferversprechen



Fortune-500 E-Commerce für Möbel und Inneneinrichtung, 12 Mrd Umsatz

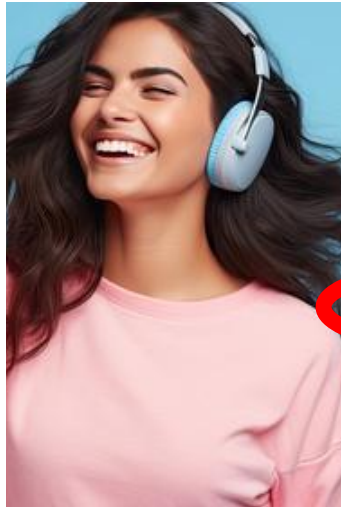


Erfolgreiche Implementierung  
KI-basierter Lieferversprechen



- Steigerung des Umsatzes um viele Millionen
- Leuchtturm-Projekt auf COO-Ebene
- Jahrelange Erfahrung in Führungspositionen

Schnellere Lieferungen für 50 %\* der Bestellungen und höhere Conversion Rate. Stellt euch vor, ihr sagt das eurem Team.



### TIYO Kopfhörer CX8

Mehr von [TIYO Electronics](#)

4,8 ★★★★★ [725 Reviews](#)

€ 369.99

in ca. 2-4 Werktagen bei dir

In den Warenkorb



### TIYO Kopfhörer CX8

Mehr von [TIYO Electronics](#)

4,8 ★★★★★ [725 Reviews](#)

€ 369.99

Morgen bei dir!

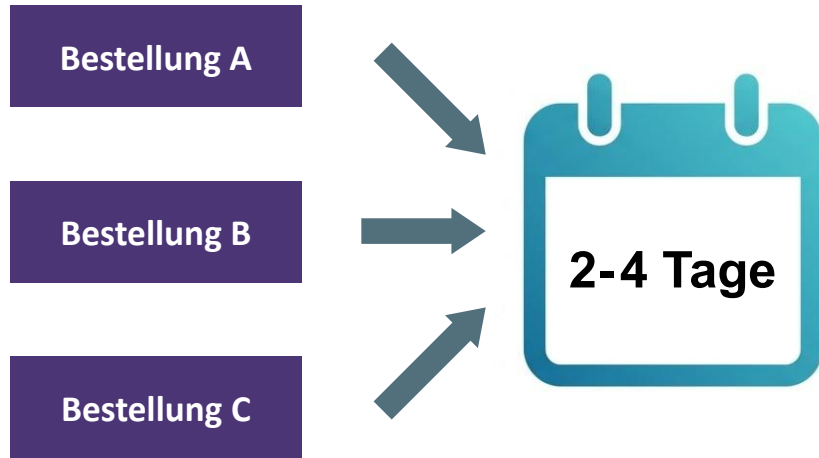
Bestelle innerhalb 4 Std. 31 Min.

In den Warenkorb

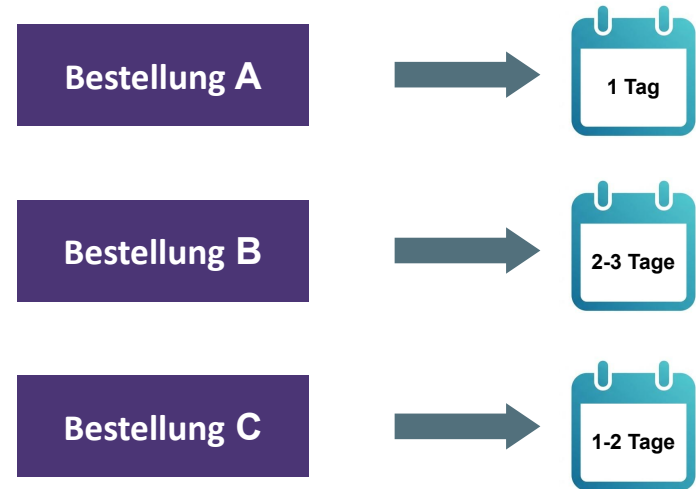
\* Basierend auf externen Daten. Realisierte Ergebnisse können abweichen.

# Von einer pauschalen Vorhersage zu einer individuellen KI-Vorhersage pro Bestellung, die alle Einflussfaktoren erfasst

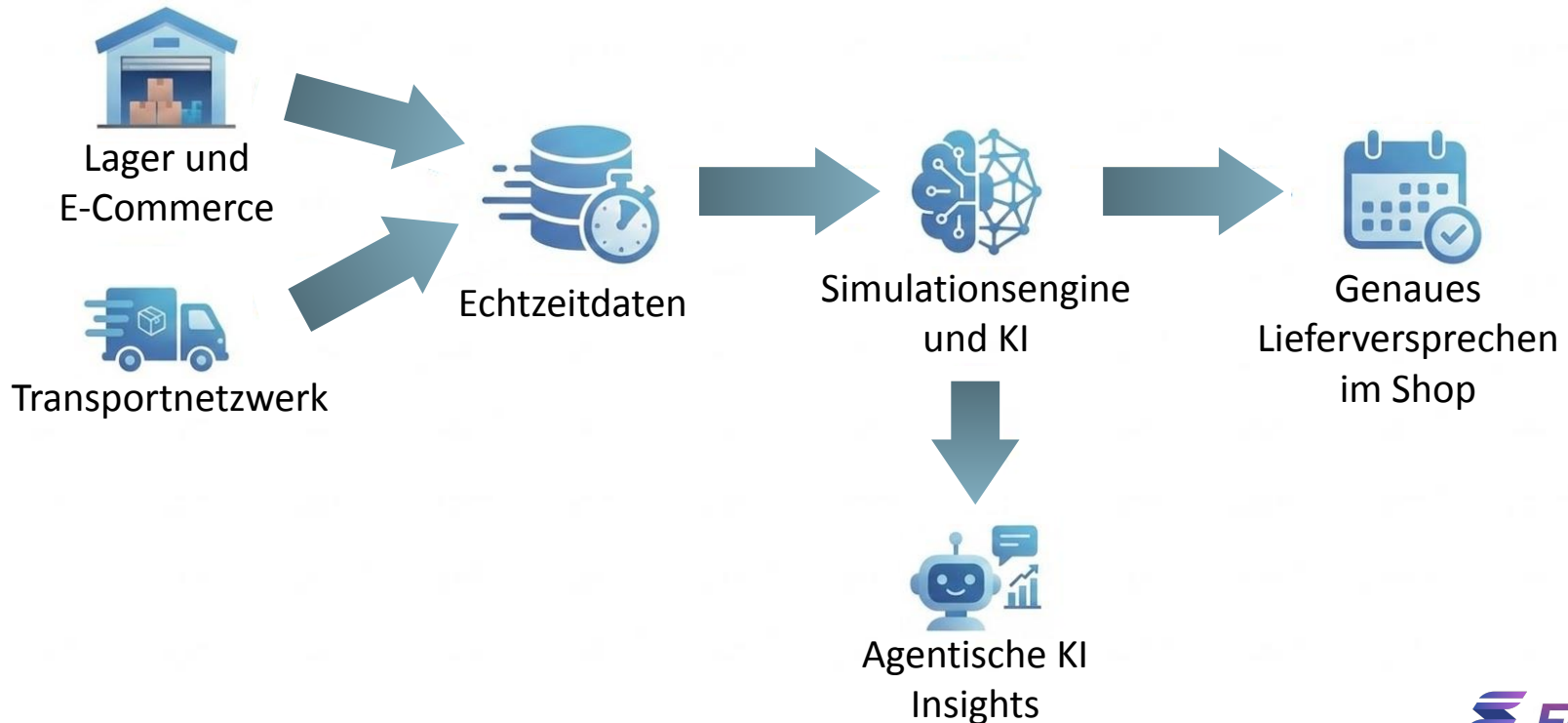
Deterministisch: Gleiche Vorhersage für alle Bestellungen



KI: Eine individuelle Vorhersage pro Bestellung



# So funktioniert es: Unsere KI nutzt Echtzeitdaten und passt sich automatisch an Veränderungen an



# Inferenz-Modul: Pro Bestellung eine individuelle Vorhersage

**Inference configuration**

Model: ESTIME\_STANDARD V1 11/04/2025 21:11 (READY)

Profile: Range promise: Max reliability, 2 days fixed low

Order date: 2025-04-01    Today's date: 2025-04-11    Calendar mode: Working days    Orders to sample: 100

[Custom filters](#)    [Sample predictions](#)

454 items

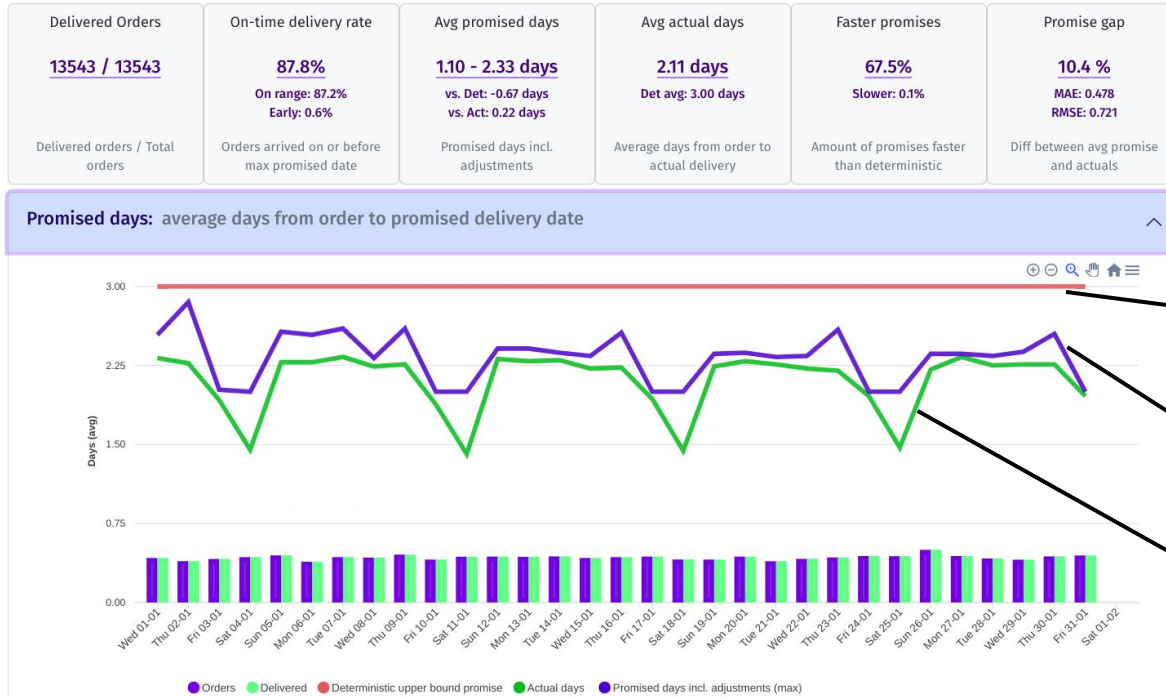
<< < Page 1 > >>

Order Id / Parcel	Country	Order date	Estime prediction	Predicted delivery	Deterministic	Delivery date	Actual Days
43881.001	DE	01/04/2025	1-3 days	02/04 - 04/04/2025	1-3 days	04/04/2025	3 days
13057.001	DE	01/04/2025	2-4 days	03/04 - 05/04/2025	1-3 days	04/04/2025	3 days
54698.001	DE	01/04/2025	1-2 days	02/04 - 03/04/2025	1-3 days	03/04/2025	2 days
48326.001	DE	01/04/2025	1-3 days	02/04 - 04/04/2025	1-3 days	03/04/2025	2 days
42041.001	DE	01/04/2025	1-2 days	02/04 - 03/04/2025	1-3 days	03/04/2025	2 days

\* Basierend auf synthetischen Daten. Realisierte Ergebnisse können abweichen.



# Analytics-Modul mit deterministischen und KI-Versprechen



Standard-Vorhersage:  
3 Tage

FandS AI Vorhersage:  
2,33 Tage → 22% schneller

Wirkliche Dauer:  
2,11 Tage

\* Basierend auf synthetischen Daten. Realisierte Ergebnisse können abweichen.

# Agentische KI Oberfläche für Transparenz und Analysen

YOU

Please open Analytics Dashboard showing Sep. 2024 metrics drill down by country.

ASSISTANT

I prepared the Analytics dashboard "Analytics - Sep 2024 - Drilldown by Country" for 2024-09-01 to 2024-09-30; you will see a button labeled with that title which opens the dashboard (drilldown by Country, includes Ship rates and Ship days).

Suggested actions

[Open Analytics Dashboard](#)

YOU

I need to check delayed orders for Black Friday 2024.

ASSISTANT

The actions will appear as clickable buttons — you'll see one labeled "Delayed Orders Backlog" to open the backlog view for Black Friday 2024 (Analysis Date: 2024-11-29).

Suggested actions

[Open Delayed Orders Backlog view](#)

YOU

Extract available delivery metrics in working days for orders placed in Black Friday 2024. Extract a week range from Monday to Sunday including Black Friday in that week.

ASSISTANT

**Delivery metrics (working days) — week including Black Friday 2024**

Week range: 2024-11-25 — 2024-12-01 (Black Friday = 2024-11-29)

Metric	Value
Orders placed	52,935
Orders delivered	52,935
On-time delivery rate	89.18%
Avg promised (working days)	5.61
Avg actual (working days)	4.77

# Lieferdauer ist eines der wichtigsten Merkmale für den Kauf - macht es zu einem Umsatztreiber

FandS AI kann dabei helfen mit präziseren und schnelleren Versprechen:



**Hohe Rendite**

Wir finden den versteckten Umsatz



**Einfache Implementierung**

Vollautomatische Versprechen



**Bewährte KI-Lösung**

Verspricht, was ihr liefert

# Ihr liefert schon schnell - zeigt das euren Kunden

## Vernetzt euch gern mit mir!



**Dr. Florian Fruth, CEO**

FandS AI

[florian@fands-ai-solutions.com](mailto:florian@fands-ai-solutions.com)

LinkedIn:



[www.fands-ai-solutions.com](http://www.fands-ai-solutions.com)