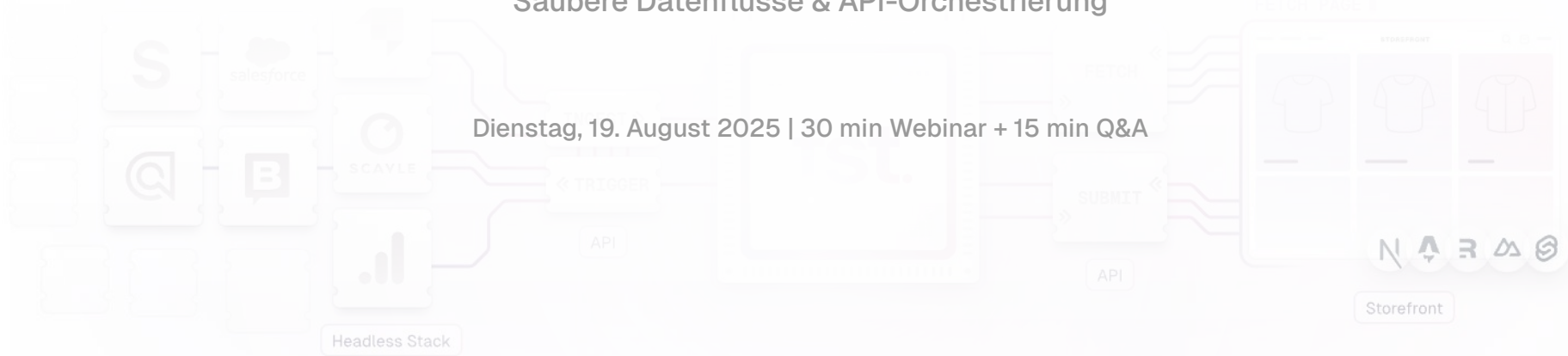


Der unsichtbare Erfolgsfaktor im Commerce

Saubere Datenflüsse & API-Orchestrierung

Dienstag, 19. August 2025 | 30 min Webinar + 15 min Q&A



Themen

Vorstellung — 3

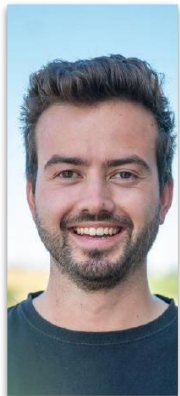
Einleitung — 3

Systemarchitekturen — 10

Frontstack — 10

Kontext KI / Data Autonomy - 3

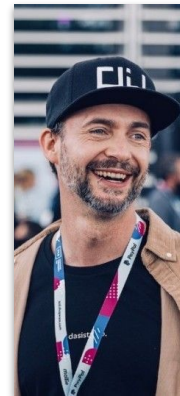
Q&A — 15



Dominic ist Software Engineer bei **Frontstack** – zuvor leitete er bei Shopware den Bereich Developer Experience und treibt heute skalierbare Softwarelösungen mit Fokus auf Performance und Transparenz voran.

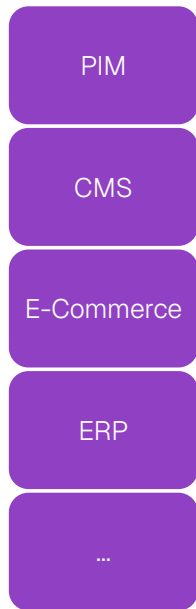
Dominic Klein
@elkmod

Christian ist Head of Technology bei **dasistweb** und kennt die Herausforderungen komplexer Systemarchitekturen aus dem Agenturalltag. Seine Leidenschaft gilt klaren Prozessen, stabilen Integrationen und Automatisierung.



Christian Dangel
@dasistdangl

Die Systemlandschaften werden komplexer



Aber warum ist das so?

- Die Anforderungen aus dem Markt werden immer größer
- Spezialisierung: Jedes System erfüllt eine definierte Aufgabe besonders gut
- Flexibilität: Systeme können nach Anforderungen modular gewählt werden
- Skalierbarkeit: Architektur wächst mit dem Business
- AI Anwendungsfälle
- Historisch gewachsene Architekturen (institutioneller Lock-in)

Welche Herausforderungen bringt das:

- Datenflüsse werden komplex und fehleranfällig
- Unterschiedliche Datenquellen → Inkonsistenzen
- Hoher Abstimmungsbedarf zwischen Teams und Tools

Verschiedene Implementierungen

“Bloated Commerce Platform”

E-Commerce Backend als zentrale
Schaltstelle

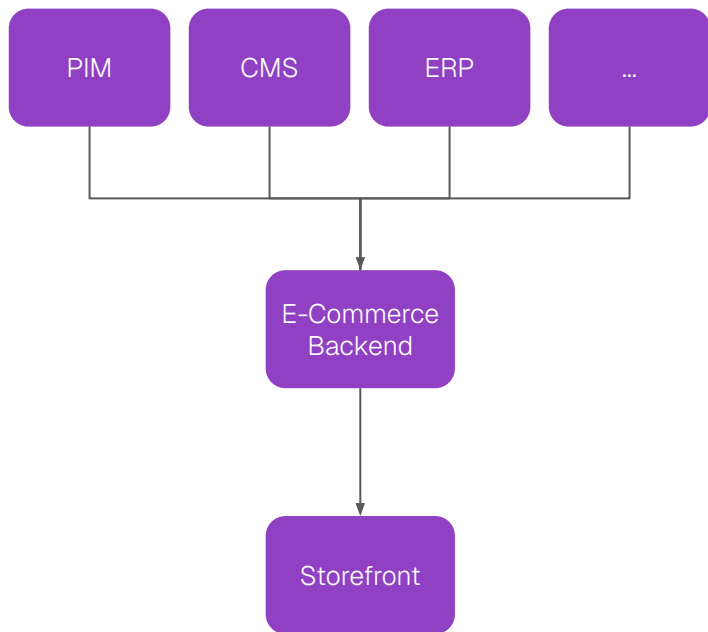
“Custom Middleware”

Inhouse entwickelte und gewartete
Middleware

“Bloated Frontend”

Datenverarbeitung und
-orchestrierung im Frontend

E-Commerce Backend als zentrale Schaltstelle



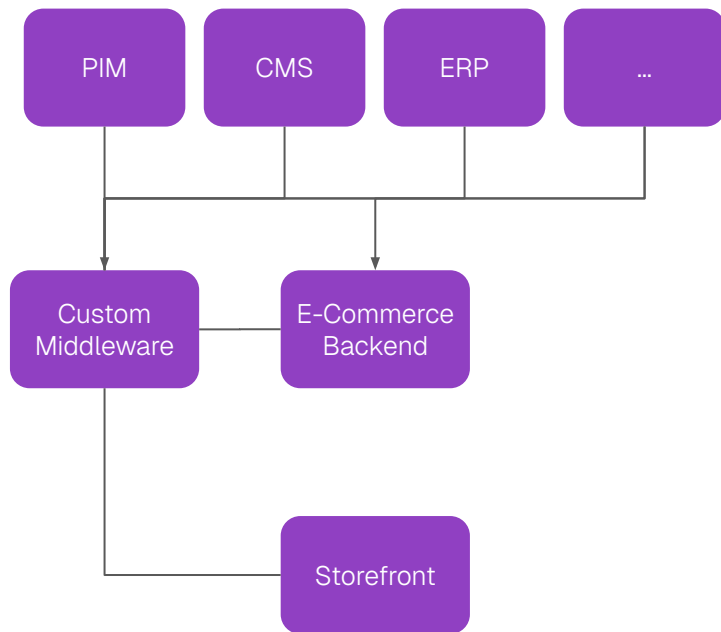
Vorteile

- Zentrale Kontrolle
- Weniger Initialaufwand
- Standardisierte Workflows

Nachteile

- Fehlende Flexibilität
- Komplizierte Wartung und Testing
- Vendor Lock-in
- Skalierbarkeit & API-Limits

Inhouse entwickelte und gewartete Middleware



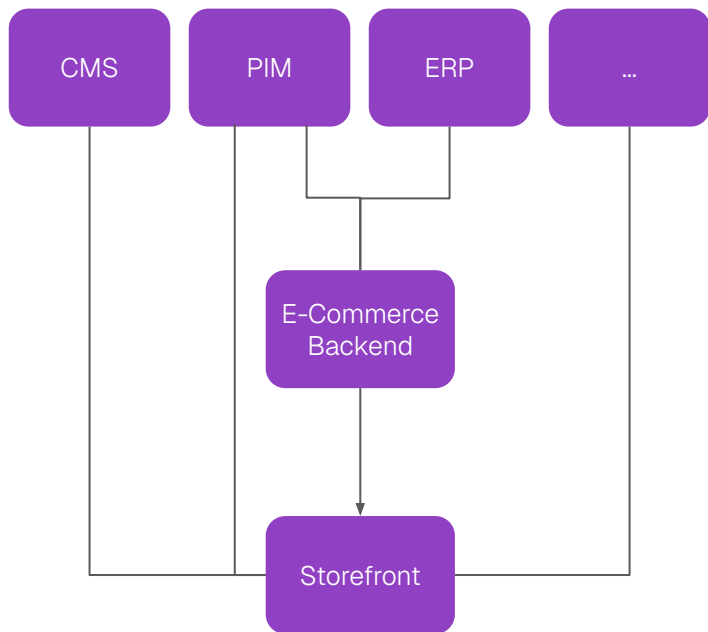
Vorteile

- Volle Kontrolle über Datenfluss & Businesslogik
- Zentrale Stelle für Integration & Monitoring
- Wiederverwendbarkeit & Kanalunabhängigkeit
- Performance-Optimierung möglich

Nachteile

- Hoher initialer Entwicklungsaufwand
- Wartungsintensiv & langfristige Verantwortung
- DevOps/Hosting-Komplexität
- Time-to-Market verlangsamt sich anfangs
- „Custom Legacy“ Gefahr

Datenorchestration im Frontend



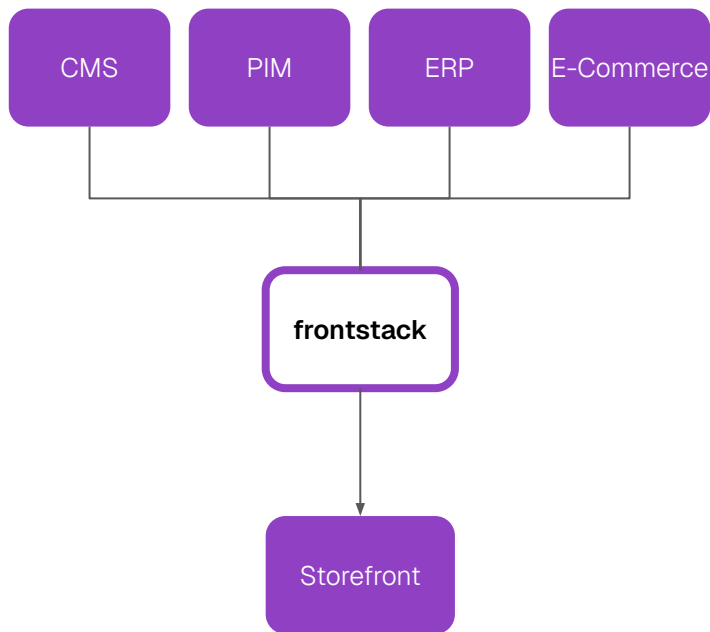
Vorteile

- Performance-Potenzial durch gezielte Datenabrufe
- Große Flexibilität in der UI-Logik
- Schnelle Iteration möglich

Nachteile

- Komplexität im Frontend steigt massiv
- Wiederverwendbarkeit sinkt
- Hoher Wartungsaufwand bei API-Änderungen
- Fehlende zentrale Steuerung oder Logging
- Security & Skalierung kritisch

Daten und API-Orchestrierung über Frontstack

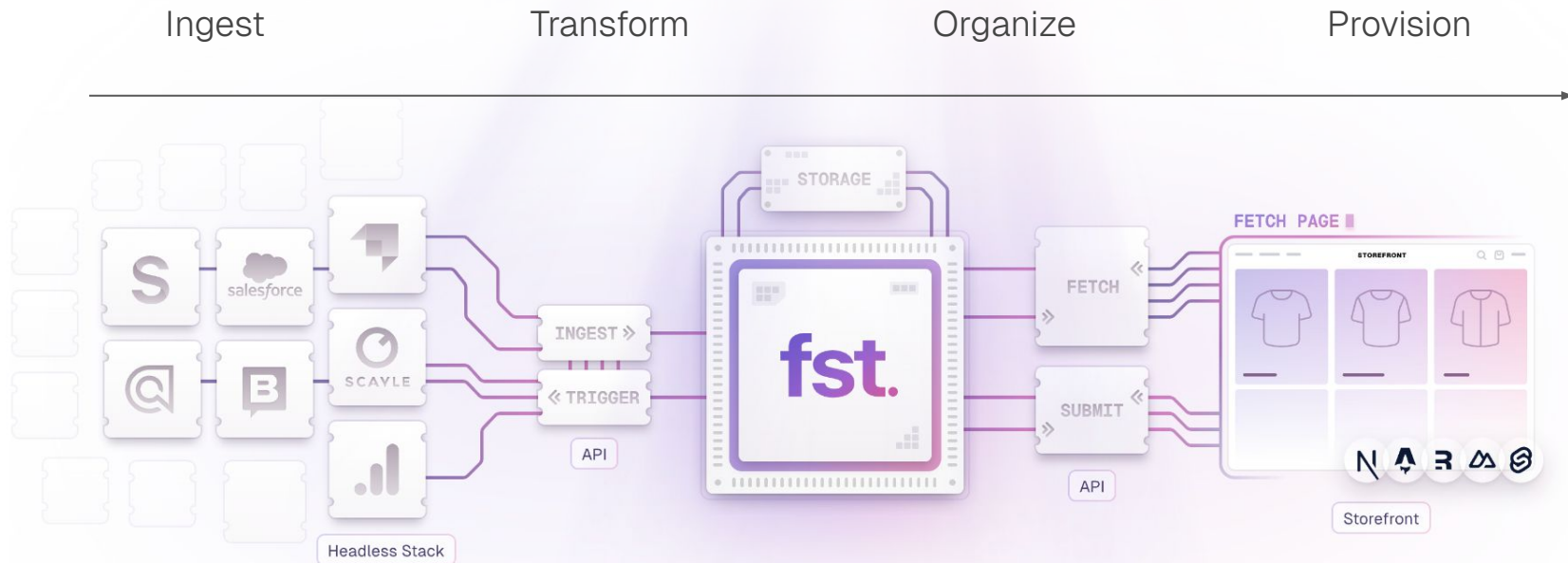


Vorteile

- Schneller Start & kürzere Time-to-Value
- Weniger Komplexität & Eigenentwicklung
- Zentrale API-Orchestrierung
- Out-of-the-box Performance-Optimierungen
- Commerce-Native patterns included
- Low/No Code anstatt teurer Programmierung
- Flexibel für Headless & Hybrid-Modelle
- Fokus auf Frontend-Integration

Nachteile

- Zusätzlicher Layer = zusätzliche Komplexität in der Architektur
- Abhängigkeit vom Anbieter



Ingest

Transform

Organize

Provision

Setup Integration

C

Setup

Translations

Select your Integration

Get started quickly with our pre-built connectors for a smooth integration



Shopware
E-Commerce



Shopify
E-Commerce



Reviews.io



CSV Import

Beta

< Integrations / Stroyblok / Data Feeds



blog

↶ Exit Feed Settings

...

Settings

Updates

Schema

Define your Feed Schema

The schema defines which fields from your incoming records will be recognized and processed by Frontstack. You can browse recent records to understand the data structure and use one of them as a sample to update the schema — or upload your own sample JSON record to define a custom schema.

↶ Recent Records

📄 Upload Sample

🔍 Filter schema fields by name

Press /

+ Add Field to Schema

{...} alternates Any[]

⋮



{...} content Object

⋮

Abc created_at String

⋮

{...} default_full_slug Any

⋮

dev

Ingest

Transform

Organize

Provision

< Data Storages / Products / Data Sync

Shopware AI Products

Mapping

Filter

Merge

Field in Products Storage

☐ active Boolean

Abc categories String[]

☐ ☐ colors ProductColors

☐ cover Media

Abc description String

☐ ☐ detailInformation ProductDetailInformation

Abc keyFeatures String[]

Abc materialsCare String[]

Debugger

Use the debug view to test your data sync configuration with a real record from your feed. We'll run your current setup against a randomly selected record and show you the result. You can edit the payload to test different scenarios or search for another record from your feed to debug with.

Payload

```
1 {
2   "id": "019546f8a0537adfa459b0459b1b7253",
3   "name": "Helmet",
4   "path":
5     "[0194bcd116837bd9a10b8d134ee54be2|0194bcd19d4d74debb9c5501|
6     fcecf2af|0194bcd72e8718c8448f53b65f01261]",
7   "tags": [],
8   "type": "page",
9   "level": 4,
10  "media": {
11    "id": "01958a590cf47e58a12351cb4d5edac5",
12    "alt": null,
13    "url": "https://shopware.demo-shop.com/media/c5/c0/51/1741782847/women_helmets.png?ts=1741782847",
14    "path": "media/c5/c0/51/1741782847/women_helmets.png",
15    "tags": null,
16    "user": null,
17    "media": null,
18    "title": null,
19    "config": null,
20    "userId": "0193f7cf6cf67fb5861ea0a1278bed5b",
21    "hasFile": true,
22    "mediaId": "01958a590cf47e58a12351cb4d5edac5",
23    "private": false
24  }
25 }
```

Result

```
{
  key: [REDACTED],
  description:
    <p class="p1"><b>Maximum protection and comfort – the perfect women's helmets</b></p>
    <p class="p2">0ur <span class="s1"><b>women's helmets</b></span> provide top protection and a comfortable fit for every ride. With <span class="s1"><b>durable materials, optimal ventilation, and a perfect fit</b></span>, they ensure safety and a great wearing experience. Find the right helmet for your next ski season. </p>
  cover: {
    key: 01958a590cf47e58a12351cb4d5edac5
    src: https://shopware.demo-shop.com/media/c5/c0/51/1741782847/women_helmets.png?ts=1741782847
    mimeType: image/png
    altText: women_helmets
  }
}
```

Q Search Record

Pause Debugger

Ingest

Transform

Organize

Provision

Data Storages



Blog

Updated 3 months ago

Connect

10 Records



CMS Categories

Updated 3 weeks ago

Connect

10 Records



Products

Updated 3 months ago

< Data Storages



Products

Records

5425 /
28091

Show
Variants



Filters 0

Context

Default

Germany

de-

de



Edit Schema

Context

C

| key | active | categories | colors | cover | description |
|----------------------------------|--------|------------|---------------|-------|--------------------|
| fff5947a91782931b667d3612b0d962b | true | String [4] | ProductColors | Media | Die Gipfelstürme |
| ffd1ba7eaa04a177bab34637cf9d8687 | true | String [4] | ProductColors | Media | Mit der Schneeta |
| ffcabba41c17c7618e17f853d9c539c2 | true | String [4] | ProductColors | Media | Der Schneefeld F |
| ffc49bce228d52a34d84e70b959a706c | true | String [4] | ProductColors | Media | Die Schneesturm |
| ffae0791de7e84fcf3a1ec18a48a05b1 | true | String [4] | ProductColors | Media | Mit der Schneeta |
| ffa6dfc057bf0312c5099a18506baede | true | String [4] | ProductColors | Media | Die Glacier Hiker |
| ffa3f186e7e192ba0a0e95b1882f7269 | true | String [4] | ProductColors | Media | Die 'Frostgriff' H |
| ffa1aaabeeb4896e15c6ae4e5b919b8 | true | String [4] | ProductColors | Media | Mit der Pistenrau |
| ff9e41f2544e18afa1a83fed43ef10ac | true | String [4] | ProductColors | Media | Entworfen, um Ih |
| ff9829bd6ba083d71dde142fb8975f78 | true | String [4] | ProductColors | Media | Ideal für die rae |

Ingest

Transform

Organize

Provision

Block Listing

Sort by name

+ Add Block

All Blocks

Brand

Category

Product

Variant



Brand Detail
brand/detail



Categories

28

7

0



Category Card
category/card



Categories

28

8

1



Category Page
category/page



Categories

28

10

1



Category Teaser
category/teaser



Categories

28

6

0



Product Base
product/base



Product Base Search
product/base/search



Connected to Frontstack MCP on
* <https://mcp.frontstack.dev/mcp>

Available tools

- * list_resources (List blocks, listings, storages)
- * create_block (Create a block)
- * create_listing (Create a listing)
- * create_page (Create a page)
- * get_storage_keys (Get keys from storage)
- * fetch_api_example (Fetch an API example payload)
- * debug_transformation (Debug a record transformation)
- * get_integration_feeds (Get data feeds)



```
const product = await client.block('ProductDetail',  
productId);  
  
console.log(product.label);
```

Was hat das mit AI zutun?

Deloitte gibt an, dass bei mehr als 50 % der AI Leader die Integration von Legacy Systemen (29 %) und mangelnde technische Erfahrung (25 %) die größten Herausforderungen für die Einführung von Agentic AI darstellen.

Frontstack schlägt die Brücke zwischen Legacy-Systemen und der AI-Ära – damit bestehende Infrastrukturen nicht abgehängt, sondern aufgewertet werden.

*Customer Support
Agents* 📞

*Embedded Shopping
Agents* 🔔

*Conversational
Search* 🔍

Der unsichtbare Erfolgsfaktor im Commerce

Saubere Datenflüsse & API-Orchestrierung

frontstack

www.frontstack.dev



www.dasistweb.de